



neuruppin

Feuerlöscher und Produkte für den Brand-und Personenschutz

Fire extinguishers,
Fire fighting and
Personal Protection Equipment



neuruppin

FEUERLÖSCHER

Wasser

6 LITER
43 A



1. Sicherung ziehen
2. Knopf kräftig einschlagen
3. Pistole betätigen



**VORSICHT BEI ELEKTRISCHEN ANLAGEN.
NUR BIS 1000 V. MINDESTABSTAND 1m.**

Vorher regelmäßig überprüfen und nach jeder Benutzung auch bei
nur teilweiser Entleerung, neu füllen! Nur solche Lösch-, Trennmittel und
Ersatzteile verwenden, die mit der Zulassung übereinstimmen.

Löschmittel: 6 l Neulösch B
Trennmittel: 50 g Kohlendioxid
Funktionsbereich: +5°C bis +50°C
Zulassungsnummer: SP 163/13 DIN EN 3
Typ: W 6 SKS
Löschmittel kann eindrieren!



Hersteller:
FLN Feuerlöschgeräte Neuruppin Vertriebs-GmbH
Postfach 1162
D-15801 Neuruppin

Willkommen

Welcome

Wir schützen, was Ihnen wichtig ist...

Wenn höchste Anforderungen an den Schutz von Personen und Werten gestellt werden, können Sie sich auf Produkte aus Neuruppin verlassen.

Gestützt auf über 100 Jahre Erfahrung im Brandschutz, erfüllen Produkte aus Neuruppin die höchsten Qualitätsstandards und stehen somit für Zuverlässigkeit und Funktionalität.

Als einer der führenden Hersteller von Brandschutzprodukten bieten wir Ihnen Lösungen für alle Brandrisiken und Anwendungsgebiete.

Jeden Tag tragen wir dazu bei, die Welt sicherer zu machen.

Protecting what's precious to you...






When the protection of people and assets is paramount, you can count on Neuruppin products.

Backed by over 100 years experience in the fire protection industry, Neuruppin products meet or exceed the highest quality standards to ensure continuous performance and reliability.

A leader in first response fire protection, we offer solutions for all types of fire risk situation and application.

Every day, we help to make the world safer.



	Inhalt	Contents	Page
	Willkommen / Inhalt	Welcome / Contents	2-3
	Warum FLN? / Zulassungen	Why FLN? / Approvals	4-5
	Standardprodukte Feuerlöscher	Standard portables	
	Pulver Feuerlöscher	Powder fire extinguishers	
	Pulverlöscher Aufladetechnik	Powder extinguishers - Cartridge operated	6-7
	Pulverlöscher Dauerdrucktechnik	Powder extinguishers - Stored pressure	8-9
	Schaum und Wasser Feuerlöscher	Foam and water fire extinguishers	
	Schaumlöscher Aufladetechnik	Foam extinguishers - Cartridge operated	10-11
	Schaumlöscher Dauerdrucktechnik	Foam extinguishers - Stored pressure	12-13
	Wasserlöscher Aufladetechnik	Water extinguishers - Cartridge operated	14-15
	Wasserlöscher Dauerdrucktechnik	Water extinguishers - Stored pressure	14-15
	Wassernebel Feuerlöscher	Water mist extinguisher	16-17
	F-500 Feuerlöscher	F-500 extinguisher	18-19
	CO₂ Feuerlöscher	CO₂ fire extinguishers	20-21
	Speziallösungen	Special risk solutions	
	Metallbrand Sonderlöscher	Metal fire extinguisher	22-23
	Fettbrand Sonderlöscher	Cooking oil and fat fire extinguisher	24-25
	Alkohol Sonderlöscher	Polar liquid fire extinguisher	26-27
	Staubbrand Sonderlöscher	Smouldering dust fire extinguisher	28-29
	Tandem Automatik Sonderlöscher	Tandem automatic extinguisher	30-31
	CAFS Geräte	CAFS units	32-33
	Übungslöscher Set	Extinguisher training kit	34-35
	Feuerlöscher Zubehör	Fire extinguisher equipment	
	Fahrbare Feuerlöschgeräte	Wheeled fire extinguishers	
	Fahrbare Pulverlöscher	Wheeled powder units	36-37
	Fahrbare CO ₂ und Schaumlöscher	Wheeled CO ₂ and foam extinguisher	38-39
	Produkte für den Brand- und Personenschutz	Fire fighting and personal protection equipment	40-41
	Löschmittel	Fire extinguishing agents	42-43

Da unsere Produkte ständig weiterentwickelt und technisch verbessert werden, behalten wir uns das Recht vor, Modifizierungen und Veränderungen vorzunehmen, um die Qualität zu erhöhen. Grundsätzlich bestehen keine Lieferverpflichtungen für ein bestimmtes Fabrikat, sofern es nicht im Katalog als Typ oder Fabrikationsbezeichnung beschrieben ist. Konstruktionsänderungen und Designverbesserungen für alle Artikel behalten wir uns daher vor. Für Druckfehler, die sich trotz sorgfältiger Durchsicht eingeschlichen haben sollten, können wir leider keine Haftung übernehmen. Die in diesem Katalog angegebenen Gewichte, Maße, Fassungsvermögen, Leistungen, Farben usw. sind Richtwerte. Abbildungen können Sonderausstattungen gegen Mehrpreis enthalten. Es gelten bei allen Lieferungen unsere Allgemeinen Geschäftsbedingungen (AGB).
 FLN Neuruppin reserves the right to change or amend content. All specifications are standard values.

Warum Neuruppin Feuerlöscher?

Why Choose Neuruppin Portable Extinguishers?



Die Neuruppiner Erfolgsgeschichte begann 1905 mit dem Produktionsstart im Feuerlöschgerätewerk am Neuruppiner See. Seit über 100 Jahren setzen Feuerlöscher aus Neuruppin den Maßstab im vorbeugenden Brandschutz.

Da die technologische Entwicklung stets voranschreitet, werden Neuruppiner Feuerlöscher nach den höchsten Standards und unter Verwendung hochwertiger Materialien nach fortschrittlichen Produktionsmethoden gefertigt.

FLN Brandschutzprodukte werden in Deutschland nach höchsten europäischen Vorschriften entwickelt und gefertigt und garantieren somit höchste Qualität. Unsere Fertigung ist ISO 9001:2008 zertifiziert und wird durch diverse Prüforganisationen regelmäßig überwacht.

The Neuruppin success story started in 1905 when our factory was built on the shores of lake Ruppiner See, in Brandenburg, Germany. For over 100 years, Neuruppin products produced have set the benchmark in quality fire protection.

Whilst technology has moved on considerably since the early days, Neuruppin products have always been manufactured to the highest standards, using top quality components and the most up-to-date production methods. Continuous research and development has enabled Neuruppin to develop a comprehensive portfolio of products for all types of fire risk.

Our Neuruppin factory is ISO 9001:2008 certified and our products are approved by a wide range of European testing authorities.





EN 3



Auswahl bestehender Zulassungen, Zertifikate, Prüfzeichen und Mitgliedschaften

- ISO 9001:2008
TÜV Cert
- GS Geprüfte Sicherheit
- Richtlinie 2014/68 EU über Druckgeräte (gesetzlich vorgeschrieben für das Inverkehrbringen in den Geltungsbereich der Richtlinie)
- Europäische Zulassungen zum Beispiel in:
 - Deutschland
 - Vereinigtes Königreich
 - Niederlande
 - Belgien
 - Schweden
 - Dänemark
 - Norwegen
 - Ungarn
 - Tschechische Republik
 - Slowakische Republik
 - Österreich
 - Schweiz
 - Frankreich
 - Kroatien
 - Vereinigte Arabische Emirate
- Richtlinie 2014/90/EU über Schiffsausrüstungen
- Umwelt
 - Milieukeur eco label
 - Gesicherte Nachhaltigkeit
- Verbände
 - bvfa
 - Grif e.V.

Selection of available approvals, certificates, marks of conformities and memberships

- ISO 9001:2008
TÜV Cert
- GS Mark
- Directive 2014/68/EU on Pressure Equipment (required by law for placing on the market in the area of application)
- European approvals for countries including:
 - Germany
 - United Kingdom
 - Netherlands
 - Belgium
 - Sweden
 - Denmark
 - Norway
 - Hungary
 - Czech Republic
 - Slovenian Republic
 - Austria
 - Switzerland
 - France
 - Croatia
 - United Arab Emirates
- Directive 2014/90/EU on Marine Equipment
- Environment
 - Milieukeur eco label
 - Commitment to sustainability
- Associations
 - bvfa
 - Grif e.V.

Brandklassen Fire Classification Symbols



Pulver Aufladelöcher

Powder Extinguisher

Cartridge Operated



Neuruppin in der Anwendung

Neuruppin Pulverfeuerlöscher mit Aufladetechnik - der Maßstab in Zuverlässigkeit und Wartungsfreundlichkeit. Hauptanwendungen: Handel, Läger, Garagen, Schwerindustrie, chemische Industrie, Produktion, Kraftwerke, Energiebetriebe, Landwirtschaft, öffentliche Gebäude, Geschäftsgebäude, Flughäfen, Transport und Schifffahrt.

Produkteigenschaften:

- Universelle Anwendung in Brandklassen A, B und C
- Große Löschleistung schafft Sicherheitsreserven
- Größtmögliche Sicherheit bei Verwendung an elektrischen Anlagen (im Vergleich zu anderen Löschmitteln)
- Modelle mit interner und externer Treibgaspatrone verfügbar
- Wartungs- und servicefreundliches Design
- Optimale Kontrolle des Löschvorgangs durch drehbares Pistolengriffventil
- Stahlbehälter mit hochwertiger Pulverbeschichtung, frei von TGCI
- Plastikfußring optional verfügbar
- KFZ Halter optional verfügbar

The Neuruppin Application

Neuruppin powder cartridge operated extinguisher - setting the benchmark in reliability and service friendly design. This type of extinguisher is used across all types of fire risk protection including warehousing, garages, heavy and chemical industry, energy industries, road, rail and sea transport, agriculture, public buildings and offices, airports and shipping and high risk applications.

Product features:

- Universal use in A, B and C class fires for mixed risks
- High fire ratings enhances safety margins
- Maximum safety margin if accidentally used on electrical devices compared to other extinguishing agents
- Internal / external pressure cartridge models available
- Designed for easy service and maintenance
- Squeeze grip control valve allows total control of discharge
- Steel cylinder finished in red high quality polyester powder coating, free of TGCI
- Available with plastic foot ring
- Optional vehicle bracket mounting available



PG 6 Ai



PG 9 / 6 / 12 AS



PG 6 FAiN

Typ	Type	PG 6 Ai	PG 9 Ai	PG 12 Ai	PG 6 FAiN	PG 6 Hi	PG 9 Hi	PG 12 Hi
Füllmenge (kg)	Charging (kg)	6	9	12	6	6	9	12
Löschmittel	Extinguishing agent	Neutrex Super	Neutrex Super	Neutrex Super	Neutrex Standard	Neutrex Super	Neutrex Super	Neutrex Super
Rating	Rating	43A 233B C	55A 233B C	55A 233B C	43A 233B C	43A 233B C	55A 233B C	55A 233B C
Löschmitteleinheiten (only Germany)		12	15	15	12	12	15	15
Temperatur (°C)	Temperature (°C)	-30 / +60	-30 / +60	-30 / +60	-30 / +60	-30 / +60	-30 / +60	-30 / +60
Gewicht (kg)	Weight (kg)	10.5	15.7	19.5	10.3	10.2	15.7	19.6
Breite (mm)	Width (mm)	270	290	290	270	200	230	230
Höhe (mm)	Height (mm)	530	505	600	530	560	550	650
Spritzdauer (s)	Discharge time (s)	19	28	30	17	19	28	30
Spritzweite (m)	Effective range (m)	6 - 7	6 - 7	6 - 7	6 - 7	6 - 7	6 - 7	6 - 7
Zulassungen	Approvals	CE*, EN3	CE*, EN3	CE*, EN3	CE*, EN3	CE*, EN3	CE*, EN3	CE*, EN3

Typ	Type	P 6 AS	P 9 AS	P 12 AS	PG 6 AS	PG 9 AS	PG 12 AS
Füllmenge (kg)	Charging (kg)	6	9	12	6	9	12
Löschmittel	Extinguishing agent	Neutrex BC	Neutrex BC	Neutrex BC	Neutrex Super	Neutrex Super	Neutrex Super
Rating	Rating	233B C	233B C	233B C	55A 233B C	55A 233B C	55A 233B C
Löschmitteleinheiten (only Germany)		15	15	15	15	15	15
Temperatur (°C)	Temperature (°C)	-30 / +60	-30 / +60	-30 / +60	-30 / +60	-30 / +60	-30 / +60
Gewicht (kg)	Weight (kg)	10.4	15.1	18.7	10,4	15,1	18,7
Breite (mm)	Width (mm)	280	300	300	280	300	300
Höhe (mm)	Height (mm)	509	486	610	509	486	610
Spritzdauer (s)	Discharge time (s)	17	25	30	19	28	30
Spritzweite (m)	Effective range (m)	6 - 7	6 - 7	6 - 7	6 - 7	6 - 7	6 - 7
Zulassungen	Approvals	CE*, EN3	CE*, EN3	CE*, EN3	CE*, EN3, WM**	CE*, EN3, WM**	CE*, EN3, WM**

Zulassungssymbole	CE*	EN3	EN1866	GS	KM	WM**	BF	Eco
Zulassungen	CE Zulassung	EN3 Zulassung	EN1866 Zulassung	geprüfte Sicherheit	Kitemark	Marine Zulassung	Bafe	eco label
Approvals	CE approval	EN3 approval	EN1866 approval	GS mark	Kitemark	Marine directive approval	Bafe	eco label

* Richtlinie 2014/68/EU über Druckgeräte Directive 2014/68/EU on Pressure Equipment

** Richtlinie 2014/90/EU über Schiffsausrüstungen Directive 2014/90/EU on Marine Equipment

Pulver Dauerdrucklöcher

Powder Extinguisher

Stored Pressure



Neuruppin in der Anwendung

Neuruppin Pulverfeuerlöscher mit Dauerdrucktechnik – für Brandrisiken der Klassen A, B und C.

Hauptanwendungen: Handel, Läger, Garagen, Schwerindustrie und chemische Industrie, Kraftwerke, Energiebetriebe, Landwirtschaft, öffentliche Gebäude, Geschäftsgebäude, Flughäfen, Transport und Schifffahrt. 1kg und 2kg Ausführungen sind speziell für PKW, Boot und Haushalt geeignet.

Produkteigenschaften:

- Universelle Anwendung in Brandklassen A, B und C
- Große Löschleistung schafft Sicherheitsreserven
- Servicefreundliches Design durch Prüfventil hinter Manometer mit Dichtung
- Größtmögliche Sicherheit bei Verwendung an elektrischen Anlagen (im Vergleich zu anderen Löschmitteln)
- Stahlbehälter mit hochwertiger Pulverbeschichtung, frei von TGCI
- DX-Modelle sind mit Edelstahlbehälter ausgestattet sowie mit korrosionsresistenten Ventilen und Schläuchen
- 1kg und 2kg Ausführung mit ergonomischem Design für Einhandbedienung
- PG 1 E und PG 2 E verfügen über einen hochwertigen Universalhalter
- Manometer zur Druckkontrolle optional
- Sicherung gegen Überdruck optional
- Plastikfußring optional
- KFZ Halter optional verfügbar

The Neuruppin Application

Neuruppin stored pressure powder extinguisher for use on Class A, B and C fire risks.

This type of extinguisher is used across all types of fire risk protection including warehousing, garages, heavy and chemical industry, energy industries, agriculture, public buildings and offices, airports, road, rail and sea transport. 1kg and 2kg versions are available for cars, boats and home protection.

Product features:

- Universal use on A, B and C fire risks
- High fire rating which enhances safety margins
- Test valve behind the pressure gauge for easy maintenance
- Maximum safety margin if accidentally used on electrical devices, compared to other extinguishing agents
- Designed for easy service and maintenance
- Squeeze grip control valve allows total control of discharge
- Steel cylinder finished in red high quality polyester powder coating, free from TGCI
- DX models are equipped with stainless steel cylinders and corrosion-resistant valves and hoses
- Ergonomic design of 1kg and 2kg versions for easy in-hand use
- PG1E and PG2E are equipped with a high quality universal mounting bracket
- Overpressurizing protection device available
- Available with plastic foot ring
- Optional vehicle bracket mounting available



PG 1 E & PG 2 E



PG 6 Euro-S



PG 6 PDY
Manometer / Gauge



P 6 DKX



PG 2 ES mit Schlauch
PG 2 ES with hose



Fahrzeughalter
Vehicle Bracket



Halteband
Fastening Strap

Typ	Type	PG 1 E	PG 2 E	PG 6 PDY	PG 9 PDY	PG 12 PDY	PG 4 Euro
füllmenge (kg)	Charging (kg)	1	2	6	9	12	4
Löschmittel	Extinguishing agent	Neutrex ABC	Neutrex ABC	Neutrex Super	Neutrex Super	Neutrex Super	Neutrex ABC
Rating	Rating	8A 34B C	13A 89B C	55A 233B C	55A 233B C	55A 233B C	27A 183B C
Löschmitteleinheiten (only Germany)		2	4	12	15	15	9
Temperatur (°C)	Temperature (°C)	-30 / +60	-30 / +60	-30 / +60	-30 / +60	-30 / +60	-30 / +60
Gewicht (kg)	Weight (kg)	2	3.6	9.4	13.8	18.0	6.8
Breite (mm)	Width (mm)	120	130	230	250	250	230
Höhe (mm)	Height (mm)	285	355	530	505	620	420
Spritzdauer (s)	Discharge time (s)	7	11	21	25	30	17
Spritzweite (m)	Effective range (m)	3 - 4	3 - 4	6 - 7	6 - 7	6 - 7	6 - 7
Zulassungen	Approvals	CE*, EN3, KM, GS	CE*, EN3, KM, GS	CE*, EN3, KM, BF, WM**	CE*, EN3, KM, BF, WM**	CE*, EN3, WM**	CE*, EN3

Typ	Type	PG 6 Euro-S	PG 9 Euro-S	PG 12 Euro-S	P 12 D	PG 6 DX	PG 12 DX	PG 6 DKX	P 12 DKX
füllmenge (kg)	Charging (kg)	6	9	12	12	6	12	6	12
Löschmittel	Extinguishing agent	Neutrex ABC-Euro	Neutrex ABC-Euro	Neutrex ABC-Euro	Neutrex BC	Neutrex Super	Neutrex Super	BC101K	BC101K
Rating	Rating	43A 233B C	55A 233B C	55A 233B C	233B C	55A 233B C	55A 233B C	233B C	233B C
Löschmitteleinheiten (only Germany)		12	15	15	15	15	15	15	15
Temperatur (°C)	Temperature (°C)	-30 / +60	-30 / +60	-30 / +60	-30 / +60	-30 / +60	-30 / +60	-30 / +60	-30 / +60
Gewicht (kg)	Weight (kg)	9.4	13.5	17.3	18.0	9.4	16.9	9.4	16.9
Breite (mm)	Width (mm)	240	270	260	250	255	285	255	285
Höhe (mm)	Height (mm)	530	550	600	620	540	635	540	635
Spritzdauer (s)	Discharge time (s)	20	30	38	30	17	33	17	30
Spritzweite (m)	Effective range (m)	6 - 7	6 - 7	6 - 7	6 - 7	6 - 7	6 - 7	6 - 7	6 - 7
Zulassungen	Approvals	CE*, EN3, WM**	CE*, EN3, WM**	CE*, EN3, WM**	CE*, EN3, WM**	CE*, EN3, WM**	CE*, EN3, WM**	CE*, EN3, WM**	CE*, EN3, WM**

Zulassungssymbole	CE*	EN3	EN1866	GS	KM	WM**	BF	Eco
Zulassungen	CE Zulassung	EN3 Zulassung	EN1866 Zulassung	geprüfte Sicherheit	Kitemark	Marine Zulassung	Bafe	eco label
Approvals	CE approval	EN3 approval	EN1866 approval	GS mark	Kitemark	Marine directive approval	Bafe	eco label

* Richtlinie 2014/68/EU über Druckgeräte Directive 2014/68/EU on Pressure Equipment

** Richtlinie 2014/90/EU über Schiffsausrüstungen Directive 2014/90/EU on Marine Equipment

Schaum Aufladelöcher

Foam Extinguisher Cartridge Operated

Neuruppin in der Anwendung

Neuruppin Schaumfeuerlöscher mit Aufladetechnik ist effizienter Löscheinsatz mit einer geringst möglichen Menge Schaummittel – der Umwelt zu Liebe.

Wirkungsvoller und umweltfreundlicher Löscheinsatz mit reduziertem Reinigungsaufwand nach der Anwendung im Vergleich zu Pulverlöschern.

Hauptanwendungen sind Lagerstätten (auch mit brennbaren Flüssigkeiten), Garagen, chemische Industrie, Kraftwerke, Energiebetriebe, Landwirtschaft, öffentliche Gebäude, Schulen, Büro und Verwaltung, Geschäftsgebäude, Flughäfen.

Produkteigenschaften:

- Milieukeur-Zertifikat für umweltfreundlichere eco-Schaummittel (siehe auch Seite 12)
- Universeller Einsatz bei A und B Brandrisiken
- Verringerung des Rückzündrisikos durch beständige AFFF Schicht
- Frostgeschützte Variante verfügbar
- Größere Sicherheit durch Anwendungstest an spannungsführenden Anlagen (bis zu 1000V bei 1m Entfernung)
- Behälter nur im Gebrauchsfall unter Druck
- Hochwertiger Korrosionsschutz durch zusätzliche 1mm starke, doppelt qualitätsgeprüfte PE-Innenbeschichtung
- Große Behälteröffnung für einfache Wartung
- Umweltfreundliche Lösung mit separater Schaumkartusche verfügbar
- Spezielle Düse für optimale Löschmittelverteilung und Tropfengröße / versionsabhängig
- Anwenderfreundliche lange Spritzzeiten
- Plastikfußring optional
- KFZ Halter optional verfügbar



The Neuruppin Application

The Neuruppin cartridge operated foam extinguisher range offers a very efficient localised discharge using only a small amount of environmental friendly foam agent.

Benefits of this range include a greatly reduced clean up cost when compared to powder extinguishers.

This type of extinguisher is used across all types of fire risk protection, storage (including flammable liquids), warehousing, chemical and energy industries, public buildings and offices and more.

Product features:

- Milieukeur Certificate for more environmental friendly eco-foams (please see also page 12)
- Universal use on Class A and B fire risks
- A stable AFFF layer reduces the risk of re-flash
- Available with anti freeze protection
- Tested for use on electrical equipment (up to 1000V at 1m distance)
- Pressurised only when in use
- Enhanced corrosion protection with additional internal corrosion protection via 1mm internal PE coating, tested twice to ensure layer protection quality
- Large diameter neck ring for easy service inspection
- Specific models fitted with environmentally friendly foam cartridge design
- Special spray nozzle to optimise droplet size and improve discharge projection range
- User friendly long duration of operation
- Available with plastic foot ring
- Optional vehicle bracket mounting available



S 6 SKP eco

S 9 SKP eco

S 9 SKF-1

S 3 AKP

Schaumkonzentratkartusche
foam cartridge

Typ	Type	S 6 SK eco	S 9 SK eco	S 6 SKF-1	S 9 SKF-1	S 6 P eco	S 9 P eco
Füllmenge (l)	Charging (l)	6	9	6	9	6	9
Löschmittel	Extinguishing agent	Neufoam PG	Neufoam PG	Neufoam FO	Neufoam FO	Neufoam P1,5	Neufoam P1,5
Rating	Rating	21A 183B	27A 233B	21A 144B	27A 183B	21A 183B	27A 233B
Löschmitteleinheiten (only Germany)		6	9	6	9	6	9
Temperatur (°C)	Temperature (°C)	0 / +60	0 / +60	-30 / +60	-30 / +60	+5 / +60	+5 / +60
Gewicht (kg)	Weight (kg)	10.1	14.1	11.5	15.5	10.2	14.1
Breite (mm)	Width (mm)	275	310	260	280	275	310
Höhe (mm)	Height (mm)	550	510	550	510	550	510
Spritzdauer (s)	Discharge time (s)	35	66	38	60	35	66
Spritzweite (m)	Effective range (m)	5	5	5	5	5	5
Zulassungen	Approvals	CE*, EN3, WM**, eco	CE*, EN3, WM**, eco	CE*, EN3	CE*, EN3, WM**	CE*, EN3	CE*, EN3

Typ	Type	S 3 AKP	S 6 SKP eco	S 6 SKP eco HR	S 6 SKA	SF 6 A	S 6 A Free
Füllmenge (l)	Charging (l)	3	6	6	6	6	6
Löschmittel	Extinguishing agent	Neufoam P1,5	Neufoam eco AP	Neufrol S + P	Neufoam ARC	Neufrol FB + Neufoam P	Neufoam Free
Rating	Rating	8A 113B	34A 183B	43A 183B	21A 183B + polar	21A 113B 75F	21A 113B
Löschmitteleinheiten (only Germany)		2	10	12	6	6	6
Temperatur (°C)	Temperature (°C)	0 / +60	0 / +60	0 / +60	0 / +60	0 / +60	0 / +60
Gewicht (kg)	Weight (kg)	6.2	10.6	10.6	10.2	10.2	10.2
Breite (mm)	Width (mm)	230	275	275	290	290	290
Höhe (mm)	Height (mm)	390	550	550	550	550	550
Spritzdauer (s)	Discharge time (s)	9	38	40	37	42	30
Spritzweite (m)	Effective range (m)	5	5	5	5	5	5
Zulassungen	Approvals	CE*, EN3	CE*, EN3, WM**, eco	CE*, EN3	CE*, EN3	CE*, EN3	CE*, EN3

Zulassungssymbole	CE*	CE	EN3	EN1866	GS	KM	WM**	BF	Eco
Zulassungen	CE Zulassung		EN3 Zulassung	EN1866 Zulassung	geprüfte Sicherheit	Kitemark	Marine Zulassung	Bafe	eco label
Approvals	CE approval		EN3 approval	EN1866 approval	GS mark	Kitemark	Marine directive approval	Bafe	eco label

* Richtlinie 2014/68/EU über Druckgeräte Directive 2014/68/EU on Pressure Equipment

** Richtlinie 2014/90/EU über Schiffsausrüstungen Directive 2014/90/EU on Marine Equipment

Schaum Dauerdrucklöscher

Foam Extinguisher

Stored Pressure



Neuruppin in der Anwendung

Neuruppin Schaumfeuerlöscher mit Dauerdrucktechnik ist effizienter Löscheinsatz mit einer geringst möglichen Menge Schaummittel, auch als umweltfreundliche eco Variante verfügbar. Effizienter und umweltfreundlicher Löscheinsatz mit reduziertem Reinigungsaufwand nach der Anwendung im Vergleich zu Pulverlöschern. Hauptanwendungen sind öffentliche Gebäude, Schulen, Büro, Verwaltung, Lagerstätten brennbarer Flüssigkeiten, Garagen, chemische Industrie, Kraftwerke, Energiebetrieben, Landwirtschaft, Geschäftsgebäude, Flughäfen und weitere Anwendungen.

Produkteigenschaften:

- Milieukeur-Zertifikat für umweltfreundlichere eco-Schaummittel (siehe auch unten)
- Universeller Einsatz bei A und B Brandrisiken
- Große Löschleistung schafft Sicherheitsreserven
- Verringerung des Rückzündrisikos durch beständige AFFF Schicht
- Frostgeschützte Variante verfügbar
- Größere Sicherheit durch Anwendungstest an spannungsführenden Anlagen (bis zu 1000V bei 1m Entfernung)
- Hochwertiger Korrosionsschutz durch zusätzliche 1mm starke, doppelt qualitätsgeprüfte PE- Innenbeschichtung
- Servicefreundliches Design durch Prüfventil hinter Manometer mit Dichtung
- Spezielle Düse für optimale Löschmittelverteilung und Tropfengröße
- Anwenderfreundliche lange Spritzzeiten
- Manometer und Prüfventil serienmäßig
- Plastikfußring optional verfügbar
- KFZ Halter optional verfügbar

The Neuruppin Application

The Neuruppin stored pressure foam extinguisher range offers a very efficient localised discharge using only a small amount of foam agent – as well available as environmental friendly version. Benefits of this range include a greatly reduced clean up cost when compared to powder extinguishers.

This type of extinguisher is used across all types of fire risk protection, storage (including flammable liquids), warehousing, chemical and energy industries, public buildings and offices and more.

Product features:

- Milieukeur Certificate for more environmental friendly eco-foams (see below)
- Universal use on Class A and B fire risks
- A stable AFFF layer reduces the risk of re-flash
- Available with anti freeze protection
- Tested for use on electrical equipment (up to 1000V at 1m distance)
- Pressurised only when in use
- Enhanced corrosion protection with additional internal corrosion protection via 1mm internal PE coating, tested twice to ensure layer protection quality
- Large diameter neck ring for easy service inspection
- Specific models with fitted with environmentally friendly foam cartridge design
- Special spray nozzle to optimise droplet size and improve discharge projection range
- User friendly long duration of operation
- Gauge and pressure check valve are standard
- Available with plastic foot ring available
- Optional vehicle bracket mounting available

Produktinformation eco Feuerlöscher

- Neuf foam eco wurde umfangreich auf Umwelt- und gesundheitsgefährdende Substanzen als auch auf die Löscheigenschaften getestet.
- Die Umweltverträglichkeit von Neuf foam eco wurde durch ein unabhängiges Institut mit einem Zertifikat versehen, dem international anerkannten Milieukeur Ecolabel.
- Feuerlöscher mit dem Milieukeur Ecolabel garantieren einen deutlich geringeren Fluorgehalt (maximal 0,04%)
- Die Bestimmung der biologischen Abbaubarkeit der Neuf foam eco Bestandteile ergab, dass die umweltrelevanten Komponenten gut bis vollständig biologisch abbaubar sind.
- Feuerlöscher mit dem Milieukeur Ecolabel basieren durchgehend auf C6 - Telomeren
- Hohe Löschleistung und Umweltschutz gehen bei Neuf foam eco Hand in Hand.

Eco Extinguisher Product Information

- As well as being extremely efficient at knocking down fires, Neuf foam Eco has been stringently tested on substances hazardous to health and the environment.
- Neuf foam Eco has been granted an independent sustainability certificate by the internationally known Milieukeur Ecolabel.
- Extinguisher with the Milieukeur Ecolabel guarantee a remarkable lower Fluorine content (maximal 0,04%)
- Biodegradation tests on Neuf foam Eco's constituent elements show that this agent has virtually complete biodegradability and has an extremely low environmental impact.
- Extinguisher with the Milieukeur Ecolabel base all on C6 - Telomers
- High performance fire protection and protection of the environment go hand in hand.



S 2 DF-1



S 6 DF-1



S 6 DN eco premium & S 9 DN eco premium



Fahrzeughalter
Vehicle Bracket



Eco Label
Umweltfreundlich
Environmentally friendly

Typ	Type	S 2 DF-1	S 6 DF-1	S 9 DF-1	S 6 DN eco-HR	S 9 DN eco-HR	SF 6 D
Füllmenge (l)	Charging (l)	2	6	9	6	9	6
Löschmittel	Extinguishing agent	Neufoam FO	Neufoam FO	Neufoam FO	Neufoam eco-HR	Neufoam eco-HR	Neufoam SF
Rating	Rating	5A 34B	21A 144B	27A 183B	43A 183B	55A 233B	34A 233B 75F
Löschmitteleinheiten (only Germany)		1	6	9	12	15	10
Temperatur (°C)	Temperature (°C)	-30 / +60	-30 / +60	-30 / +60	0 / +60	0 / +60	0 / +60
Gewicht (kg)	Weight (kg)	3.9	11.5	15.3	10	14.8	10
Breite (mm)	Width (mm)	140	225	240	240	250	225
Höhe (mm)	Height (mm)	390	560	530	570	580	560
Spritzdauer (s)	Discharge time (s)	25	46	80	47	69	24
Spritzweite (m)	Effective range (m)	4	5	5	5	5	5
Zulassungen	Approvals	CE*, EN3	CE*, EN3, KM, BF, WM**	CE*, EN3, WM**	CE*, EN3, eco	CE*, EN3, WM**, eco	CE*, EN3

Typ	Type	S 6 DN eco classic	S 9 DN eco classic	S 6 DN eco premium	S 9 DN eco premium
Füllmenge (kg)	Charging (kg)	6	9	6	9
Löschmittel	Extinguishing agent	Neufoam eco PG	Neufoam eco PG	Neufoam eco AP	Neufoam eco AP
Rating	Rating	21A 183B	27A 233B	34A 183B	43A 233B
Löschmitteleinheiten (only Germany)		9	12	10	12
Temperatur (°C)	Temperature (°C)	0 / +60	0 / +60	0 / +60	0 / +60
Gewicht (kg)	Weight (kg)	10	14	10	14
Breite (mm)	Width (mm)	225	260	225	260
Höhe (mm)	Height (mm)	560	530	560	530
Spritzdauer (s)	Discharge time (s)	50	81	50	81
Spritzweite (m)	Effective range (m)	5	5	5	5
Zulassungen	Approvals	CE*, EN3, KM, WM**, eco	CE*, EN3, KM, WM**, eco	CE*, EN3, WM**, KM, eco	CE*, EN3, WM**, KM, eco

Zulassungssymbole	CE*	EN3	EN1866	GS	KM	WM**	BF	Eco
Zulassungen	CE Zulassung	EN3 Zulassung	EN1866 Zulassung	geprüfte Sicherheit	Kitemark	Marine Zulassung	Bafe	eco label
Approvals	CE approval	EN3 approval	EN1866 approval	GS mark	Kitemark	Marine directive approval	Bafe	eco label

* Richtlinie 2014/68/EU über Druckgeräte Directive 2014/68/EU on Pressure Equipment

** Richtlinie 2014/90/EU über Schiffsausrüstungen Directive 2014/90/EU on Marine Equipment

Wasser Auflade und Dauerdrucklöscher

Water Extinguisher Cartridge Operated and Stored Pressure

Neuruppin in der Anwendung

Neuruppin Wasserfeuerlöscher – effizienter und umweltfreundlicher Löscheinsatz mit geringst möglicher Verschmutzung.

Hauptanwendungen sind öffentliche Gebäude, Schulen, Büros, Verwaltung, Landwirtschaft, Transportwesen, Haushalt und Warenhäuser.

Produkteigenschaften:

- Speziell für den Einsatz in der Brandklasse A
- Große Löschleistung schafft Sicherheitsreserven
- Größere Sicherheit durch Anwendungstest an spannungsführenden Anlagen (bis zu 1000V bei 1m Entfernung)
- Behälter nur im Gebrauchsfall unter Druck (Aufladelöscher)
- Hochwertiger Korrosionsschutz durch zusätzliche 1mm starke, doppelt qualitäts-geprüfte PE-Innenbeschichtung
- Wirbeldüse für optimale Löschmittelverteilung und Tropfengröße
- Stahlbehälter mit hochwertiger Pulverbeschichtung, frei von TGCI
- Dauerdrucklöscher mit Manometer und Prüfventil
- Plastikfußring optional
- KFZ Halter optional verfügbar



The Neuruppin Application

The Neuruppin water extinguisher range offers an excellent performance, achieved using water extinguishant for the lowest environmental impact.

There are a wide range of application opportunities such as: public buildings, schools and offices, administration, agricultural sites, transport, residential use and warehouses.

Product features:

- Special for use on A fire risks
- High fire rating enhances safety margin
- Safety margin due to tested use on electrical equipment (up to 1000V at 1m distance)
- Pressures only when in use (cartridge operated version)
- Enhanced corrosion protection with additional internal corrosion protection via 1mm internal PE coating, tested twice to ensure layer protection quality
- Swirl effect multi spray nozzle to optimise droplet size and improve discharge projection range
- Steel cylinder finished in red high quality polyester powder coating, free from TGCI
- Stored pressure models with pressure gauge and pressure check valve
- Available with plastic foot ring
- Other product reference vehicle mounting bracket





W 9 DS



W 6 SKS



W 6 SKF-1

Typ	Type	W 6 SKN	W 9 SKN	W 6 SKF-1	W 9 SKF-1	W 6 SKS	W 9 SKS
Füllmenge (l)	Charging (l)	6	9	6	9	6	9
Loschmittel	Extinguishing agent	H ₂ O	H ₂ O	Neufrol C30	Neufrol C30	Neufrol S	Neufrol S
Rating	Rating	21A	27A	21A	27A	43A	55A
Löschmitteleinheiten (only Germany)		6	9	6	9	12	15
Temperatur (°C)	Temperature (°C)	+5 / +60	+5 / +60	-30 / +60	-30 / +60	0 / +60	0 / +60
Gewicht (kg)	Weight (kg)	10.1	14.5	11	15.5	10.2	14.6
Breite (mm)	Width (mm)	260	280	260	280	290	300
Höhe (mm)	Height (mm)	540	510	540	510	545	510
Spritzdauer (s)	Discharge time (s)	23	32	50	81	43	75
Spritzweite (m)	Effective range (m)	5	5	5	5	5	5
Zulassungen	Approvals	CE*, EN3	CE*, EN3, KM, BF, WM**	CE*, EN3	CE*, EN3, WM**	CE*, EN3	CE*, EN3

Typ	Type	W 6 DN	W 9 DN	W 6 DF-1	W 9 DF-1	W 6 DS	W 9 DS
Füllmenge (l)	Charging (l)	6	9	6	9	6	9
Loschmittel	Extinguishing agent	H ₂ O	H ₂ O	Neufrol C30	Neufrol C30	Neufrol S	Neufrol S
Rating	Rating	13A	21A	21A	27A	43A	55A
Löschmitteleinheiten (only Germany)		4	6	6	9	12	15
Temperatur (°C)	Temperature (°C)	+5 / +60	+5 / +60	-30 / +60	-30 / +60	0 / +60	0 / +60
Gewicht (kg)	Weight (kg)	10	14	11.5	15.3	10.1	14.5
Breite (mm)	Width (mm)	225	240	225	240	225	255
Höhe (mm)	Height (mm)	560	530	560	530	560	540
Spritzdauer (s)	Discharge time (s)	44	79	47	74	43	75
Spritzweite (m)	Effective range (m)	5	5	5	5	5	5
Zulassungen	Approvals	CE*, EN3, KM, BF	CE*, EN3, KM, BF, WM**	CE*, EN3	CE*, EN3, WM**	CE*, EN3	CE*, EN3, WM**

Zulassungssymbole	CE*	EN3	EN1866	GS	KM	WM**	BF	Eco
Zulassungen	CE Zulassung	EN3 Zulassung	EN1866 Zulassung	geprüfte Sicherheit	Kitemark	Marine Zulassung	Bafe	eco label
Approvals	CE approval	EN3 approval	EN1866 approval	GS mark	Kitemark	Marine directive approval	Bafe	eco label

* Richtlinie 2014/68/EU über Druckgeräte Directive 2014/68/EU on Pressure Equipment

** Richtlinie 2014/90/EU über Schiffsausrüstungen Directive 2014/90/EU on Marine Equipment

Wassernebel Auflade- und Dauerdrucklöscher

Water Mist Extinguisher Cartridge Operated and Stored Pressure



Neuruppin in der Anwendung

Neuruppin hat die weltweit anerkannte Wassernebel- Technologie jetzt auch auf Feuerlöscher im niedrigen Druckbereich angewendet. Mit weniger Wasser wird umweltfreundlich nicht nur eine höhere Kühlwirkung bei A-Bränden erreicht, auch B- und F-Brände sind durch Sauerstoffverdrängung mit Wassernebel löschar. Hauptanwendungen sind Büros, Shops, Hotels, Restaurants, Krankenhäuser, Alten- und Pflegeheime, Kindereinrichtungen, Veranstaltungsräume, Messen, Museen und Ausstellungen, Haftanstalten, Handel und Gewerbe.

Produkteigenschaften:

- Kleinste Wassertröpfchen zwischen 20 und 100 µm bilden einen Nebel mit deutlich größerer Reaktionsoberfläche
- Dadurch wird dem Feuer eine enorme Wärmeenergie entzogen (ca. 2,5 MJ pro Liter) und die Hitzestrahlung merklich verringert
- Wassernebel bietet eine größere Sicherheit beim Anspritzen elektrischer Anlagen
- Folgeschäden aus der Löschmitteleinwirkung sind extrem reduziert, da nur Wasser in kleinen Mengen zur Anwendung kommt (Reinigungskosten, Beschädigung von Ausrüstungen/Inventar, Vandalismus)
- Neben A-Ratings auch positive Testergebnisse auf B- und F-Brände bis zu 21B / 40F nach EN3
- Keine Sichtbehinderung beim Löschen
- Lange Spritzzeiten vorteilhaft für ungeübte Anwender
- Verletzungen von Personen auch bei direktem Anspritzen fast ausgeschlossen (geringe kinetische Energie des Wassernebelstrahls)
- Minimale Folgekosten für Löschmittelerneuerung und -entsorgung

The Neuruppin Application

Neuruppin has now applied the globally recognised water mist technology to fire extinguishers in the low-pressure range. Using less water, while at the same time being kind to the environment, a higher cooling efficiency can now not only be reached for A-class fires, but B and F-class fires can also be put out with water mist through oxygen displacement. The main areas of application are offices, shops, hotels, restaurants, hospitals, old people's and care homes, children's facilities, event locations, trade fairs, museums and exhibitions, detention centres and trade and commerce.

Product features:

- Tiny water droplets between 20 and 100 µm form a mist with a considerably increased reaction surface
- This eliminates an enormous amount of thermal energy from the fire (approx. 2.5 MJ per litre) and noticeably reduces the radiated heat
- Water mist offers greater safety when sprayed onto electrical systems
- Secondary damages caused by extinguishing agent exposure (cleaning costs, damage of equipment/ inventory, vandalism) are extremely low, since water is only used in small quantities
- As well as A-ratings, positive test results on B and F-class fires up to 21B/40F in accordance with EN3
- No obstruction of visibility when extinguishing
- Long spraying times – beneficial for inexperienced users
- Personal injuries almost impossible, even when spraying on directly (low kinetic energy of the water mist jet)
- Minimum consequential costs of renewing and disposing fire extinguishing agents



W 2 WNL



W 6 WNL



W 6 WNA

Typ	Type	W 2 WNL	W 6 WNL	W 6 WNA	W 6 WNA plus	W 6 WNA F-500
füllmenge (kg)	Charging (kg)	2	6	6	6	6
Löschmittel	Extinguishing agent	Neufrol 5	Neufrol 5 plus	Neufrol 5	Neufrol 5 plus	F-500
Rating	Rating	5A 5F	21A 40F	13A 40F	21A 40F	13A 40F
Löschmitteleinheiten (only Germany)		1	6	4	6	4
Temperatur (°C)	Temperature (°C)	+5 / +60	+5 / +60	+5 / +60	+5 / +60	+5 / +60
Gewicht (kg)	Weight (kg)	6.1	11,7	11.8	11.8	11.9
Breite (mm)	Width (mm)	230	260	280	280	280
Höhe (mm)	Height (mm)	390	530	510	510	510
Spritzdauer (s)	Discharge time (s)	20	50	50	50	50
Spritzweite (m)	Effective range (m)	2 - 3	2 - 3	2 - 3	2 - 3	2 - 3
Zulassungen	Approvals	CE*, EN3	CE*, EN3	CE*, EN3	CE*, EN3	CE*, EN3



Zulassungssymbole	CE*	EN3	EN1866	GS	KM	WM**	BF	Eco
Zulassungen	CE Zulassung	EN3 Zulassung	EN1866 Zulassung	geprüfte Sicherheit	Kitemark	Marine Zulassung	Bafe	eco label
Approvals	CE approval	EN3 approval	EN1866 approval	GS mark	Kitemark	Marine directive approval	Bafe	eco label

* Richtlinie 2014/68/EU über Druckgeräte Directive 2014/68/EU on Pressure Equipment

** Richtlinie 2014/90/EU über Schiffsausrüstungen Directive 2014/90/EU on Marine Equipment

F-500 Feuerlöscher und Strahlrohre

F-500 Extinguisher and Jet Pipes



Neuruppin in der Anwendung

F-500 ist ein erprobter Löschwasserzusatz, der durch seine spezifischen Eigenschaften besonders gute Löschwirkungen zeigt. Das Löschmittel ist Fluor-frei.

Hauptanwendungen für F-500 Feuerlöscher sind Brände fester Stoffe, insbesondere Kunststoffe (auch KLT Kleinlastträger), Gummi, Li-Ionen-Batterien, Photovoltaikanlagen sowie Lagerbereiche, Fertigungs- und Werkstätten. Die speziell konzipierten VENTURI Strahlrohre in Verbindung mit dem F-500 Löschmittel bieten Feuerwehren eine umweltfreundliche und effektivere Möglichkeit der Löschung.

Produkteigenschaften:

- Fluor-freies Löschmittel
- Reduzierung der Oberflächenspannung verbessert die Löschwirkung (Netzmittelwirkung)
- Vermehrung der Grenzflächenaktivität erhöht die Eindringtiefe in den brennbaren Stoff
- Schnelle Wärmereduktion
- Einkapselung der Brennstoffe und der brennbaren Gase
- Löschmittelzulassungen nach UL, EN und See-Schifffahrt
- NATO Stock Number für das Löschmittel F-500
- Umwelt- und servicefreundliche F-500 Kartuschen verlängern die Lebensdauer des Löschmittels in den Auflade-Feuerlöschern
- Der Löscher W 6 WNA F-500 kombiniert die Wassernebel-Technik mit den Vorteilen des F-500 Additivs
- Keine Sedimentbildung und Verkrustung enger Querschnitte

The Neuruppin Application

F-500 is a tried-and-tested extinguishing water additive, which, thanks to its unique characteristics, shows particularly good extinguishing effects. The extinguishing agent is fluorine-free.

The main applications for the F-500 fire extinguisher are fires of solid materials, in particular plastics (including SLCs – small load carriers), rubber, batteries and photovoltaic systems as well as storage areas, manufacturing facilities and workshops. The specially designed VENTURI jet pipes in combination with the F-500 extinguishing agent offer fire brigades an environmentally friendly and more effective way of extinguishing.

Product features:

- Fluorine-free extinguishing agent
- Reduction of surface tension improves extinguishing effect (wetting agent effect)
- Increase of surface activity increases depth of penetration into the flammable material
- Fast heat reduction
- Encapsulation of fuels and flammable gases
- Extinguishing agent approvals in accordance with UL, EN and maritime navigation standards
- NATO stock number for fire extinguishing agent F-500
- Environmentally friendly and easy-to-service F-500 cartridges extend the life of the fire extinguishing agent in the Cartridge Operated extinguisher models
- The extinguisher W 6 WNA F-500 combines water mist technology with the advantages of the F-500 additive
- No sedimentation and incrustation of narrow cross-sections



WA 3 F-500

WD 9 F-500

WA 9 F-500

VENTURI Strahlrohr /
Jet pipe

F-500
Schwimmkartusche /
F-500 floating
additive cartridge

WA 50 F-500 P

Typ	Type	WA 3 F-500	WA 9 F-500	W 6 WNA F-500	WD 9 F-500	WA 50 F-500 P
füllmenge (kg)	Charging (kg)	3	9	6	9	50
Löschmittel	Extinguishing agent	Neufrol F500	Neufrol F500	Neufrol F500	Neufrol F-500	F-500
Rating	Rating	8A	27A	13A 40F	27A	n.a.
Löschmitteleinheiten (only Germany)		2	9	4	9	n.a.
Temperatur (°C)	Temperature (°C)	+5 / +60	+5 / +60	+5 / +60	+5 / +60	+5 / +60
Gewicht (kg)	Weight (kg)	6.1	14.9	11.8	14	88
Breite (mm)	Width (mm)	230	280	280	260	467
Höhe (mm)	Height (mm)	410	510	510	530	980
Spritzdauer (s)	Discharge time (s)	12	41	50	41	110
Spritzweite (m)	Effective range (m)	5	5	2 - 3	5	5 - 6
Zulassungen	Approvals	CE*, EN3	CE*, EN3, WM**	CE*, EN3	CE*, EN3	CE*, EN 1866

Typ	Type	VENTURI 75	VENTURI 130
Durchflussmenge	Flow rate	75 l/min bei/at 6 bar	130 l/min bei/at 6 bar
Wurfweite : Vollstrahl	Effective range : Full jet	8 m bei/at 6 bar	12 m bei/at 6 bar
Wurfweite : Sprühstrahl	Effective range : Spray jet	4 m bei/at 6 bar	4 m bei/at 6 bar
Dosierungsraten	Proportioning rate	0% / 0,5% / 1% / 3%	0% / 0,1% / 0,5% / 1%
Behältervolumen	Reservoir volume	2 l	2 l
Anschluss	Hose connection	Storz C (52) Andere Anschlüsse auf Anfrage	Storz C (52) Other hose connection on enquiry
Länge/Breite/Höhe	Length/Width/Height	277 mm / 120 mm / 421 mm	277 mm / 120 mm / 421 mm
Gewicht	Weight	2,2 kg	2,2 kg



Zulassungssymbole	CE*	EN3	EN1866	GS	KM	WM**	BF	Eco
Zulassungen	CE Zulassung	EN3 Zulassung	EN1866 Zulassung	geprüfte Sicherheit	Kitemark	Marine Zulassung	Bafe	eco label
Approvals	CE approval	EN3 approval	EN1866 approval	GS mark	Kitemark	Marine directive approval	Bafe	eco label

* Richtlinie 2014/68/EU über Druckgeräte Directive 2014/68/EU on Pressure Equipment

** Richtlinie 2014/90/EU über Schiffsausrüstungen Directive 2014/90/EU on Marine Equipment

CO₂ Löscher und CO₂ Antimagnetisch

CO₂ Extinguishers and CO₂ Antimagnetic

Neuruppin in der Anwendung

Die Neuruppin CO₂ und CO₂ antimagnetic Löscher – speziell zum Schutz und rückstandslosen Löschen von elektrischen Anlagen und Computern. Auch als antimagnetische Ausführung für medizinische Technik in Krankenhäusern verfügbar. Weiterhin zum Löschen von brennbaren Flüssigkeiten (B Brandobjekte) einsetzbar.

Produkteigenschaften:

- Zur Verwendung an EDV Geräten geeignet
- Hohe Löschkraft an B Brandobjekten
- Große Löschleistung schafft Sicherheitsreserven
- Frostsichere Anwendung
- Aluminium- und Stahlversion verfügbar
- Überdrucksicherung serienmäßig
- Behälter mit hochwertiger Pulverbeschichtung, frei von TGCI
- Mögliche Anwendung an elektrischen Anlagen (bis 1000V und 1m Entfernung)
- Fahrbare Versionen von 10kg bis 60kg verfügbar
- KFZ Halter optional verfügbar (außer fahrbare Geräte)



The Neuruppin Application

The CO₂ and CO₂ antimagnetic extinguishers are used to protect electrical and computing equipment. As antimagnetic version for use in areas where sensitive measuring and scanning equipment is located, such as hospital technique. The range is also suitable for extinguishing burning liquid (class B) fires.

Product features:

- Suitable for use on electronic equipment
- High fire rating on class B fires
- High fire rating enhances safety margins
- Antifreeze protected
- Available in either aluminium or steel cylinder versions
- Bursting disk protects against overpressure
- Cylinder finished in red high quality polyester powder coating, free from TGCI
- Suitable for use on electrical equipment (up to 1000V at 1m distance)
- Wheeled units available - 10kg versions
- Optional vehicle bracket mounting available (except wheeled units)





KS 2 BG



KS 2 BG Swivelhorn



KS 5 BG



KA 5 BG Antimagnetic

Typ	Type	KS 2 BG	KS 2 BG Stahl	KS 2 BG swivelhorn	K 10	K20	K30	K60
Fullmenge (kg)	Charging (kg)	2	2	2	10	20	30	60
Löschmittel	Extinguishing agent	CO ₂	CO ₂	CO ₂	CO ₂	CO ₂	CO ₂	CO ₂
Rating	Rating	34B	34B	55B	89B	89B	113B	144B
Löschmitteleinheiten (only Germany)		2	2	3	n/a	n/a	n/a	n/a
Temperatur (°C)	Temperature (°C)	-30 / +60	-30 / +60	-30 / +60	-30 / +60	-30 / +60	-30 / +60	-30 / +60
Gewicht (kg)	Weight (kg)	5.4	5.5	5.5	39	70	93	200
Breite (mm)	Width (mm)	270	270	180	350	470	490	650
Höhe (mm)	Height (mm)	500	540	530	1250	1100	1140	1600
Spritzdauer (s)	Discharge time (s)	9	9	9	21	35	43	110
Spritzweite (m)	Effective range (m)	2 - 3	2 - 3	2 - 3	5	5	5	5
Zulassungen	Approvals	CE*, EN3, KM, BF	CE*, EN3, KM, BF	CE*, EN3, KM, BF	CE*, EN	CE*, EN	CE*, EN	CE*, EN

Typ	Type	KS 5 BG	KS 5 BG Stahl	KA 5 BG antimagnetic
Fullmenge (kg)	Charging (kg)	5	5	5
Löschmittel	Extinguishing agent	CO ₂	CO ₂	CO ₂
Rating	Rating	89B	89B	89B
Löschmitteleinheiten (only Germany)		5	5	5
Temperatur (°C)	Temperature (°C)	-30 / +60	-30 / +60	-30 / +60
Gewicht (kg)	Weight (kg)	13.8	15	14
Breite (mm)	Width (mm)	330	290	290
Höhe (mm)	Height (mm)	680	705	705
Spritzdauer (s)	Discharge time (s)	13	13	13
Spritzweite (m)	Effective range (m)	3 - 5	3 - 5	3 - 5
Zulassungen	Approvals	CE*, EN3, KM, BF, WM**	CE*, EN3, KM, BF, WM**	CE*, EN3

Zulassungssymbole	CE*	CE	EN3	EN1866	GS	KM	WM**	BF	Eco
Zulassungen	CE Zulassung		EN3 Zulassung	EN1866 Zulassung	geprüfte Sicherheit	Kitemark	Marine Zulassung	Bafe	eco label
Approvals	CE approval		EN3 approval	EN1866 approval	GS mark	Kitemark	Marine directive approval	Bafe	eco label

* Richtlinie 2014/68/EU über Druckgeräte Directive 2014/68/EU on Pressure Equipment

** Richtlinie 2014/90/EU über Schiffsausrüstungen Directive 2014/90/EU on Marine Equipment

Metallbrand Sonderlöscher

Metal Fires – Special Extinguisher



Neuruppin in der Anwendung

Neuruppin Metallbrand Sonderlöscher mit speziellem Metallbrandlöschpulver.

Typische Anwendungsfälle sind die Verarbeitung und Herstellung von Produkten aus brennbaren Metallen und deren Legierungen – besonders in der chemischen Industrie, der Autoindustrie, in Kraftwerken sowie Laboratorien. Brennbare Metalle sind u.a Magnesium, Aluminium, Kalium, Natrium, Calcium, Barium, Lithium und deren Legierungen.

Für diese Anwendungsfälle sollten nur zugelassene D-Brand Löschpulver verwendet werden. Brände werden mit dem speziellen Metallbrandpulver Totalit M wirksam bekämpft.

Produkteigenschaften:

- Große Löschleistung schafft Sicherheitsreserven
- Einfache Handhabung durch 1,5m Schlauchlänge beim PM 12 A
- Spezieller Löschapplikator zur Explosionsverhinderung
- Außenliegende CO₂ Flasche erleichtert den Service
- Stahlbehälter mit hochwertiger Pulverbeschichtung, frei von TGCI
- Testberichte für diverse Metallbrandversuche verfügbar (feste und flüssige Metalle / Legierungen)
- Zusätzlicher Handgriff für dosierten Löschvorgang
- Fahrbare Geräte mit 50kg und 250kg verfügbar

The Neuruppin Application

Neuruppin Metal fire extinguisher comes with a special Metal fire extinguishing powder.

Applications include combustible metal and light metal manufacturing chemical industrial plants, the car industry, nuclear power plants and laboratories using combustible metals and chemicals such as magnesium, aluminium, potassium, sodium, calcium, barium and lithium.

The applications described above include Class D fires, where only metal fire-powder approved products should be used.

Product features:

- High fire rating enhances safety margin
- Hose length of 1.5 metres for easy handling during application for PM 12 A
- Special powder applicator to reduce application risk
- External CO₂ cartridge for easy service
- Steel cylinder finished in red high quality polyester powder coating, free from TGCI
- Fire test results available for several metal fire types (solid and liquid metals / alloys)
- Squeeze grip allowing control of the discharge
- Wheeled units with 50kg and 250kg available



M 250
Verfügbar mit Zugöse und Kugelkopf
available with different couplings



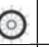



PM 12 A



M 50

Typ	Type	PM 12 A	M 50 / 5	M 50 / 10	M 250
Füllmenge (kg)	Charging (kg)	12	50	50	250
Löschmittel	Extinguishing agent	Totalit M	Totalit M	Totalit M	Totalit M
Rating	Rating	D	D	D	D
Löschmitteleinheiten (only Germany)		n/a	n/a	n/a	n/a
Temperatur (°C)	Temperature (°C)	-30 / +60	-20 / +60	- 20 / +60	-20 / +60
Gewicht (kg)	Weight (kg)	19.5	100	100	680
Breite (mm)	Width (mm)	290	500	500	2370
Höhe (mm)	Height (mm)	1250	1200	1200	1350
Spritzdauer (s)	Discharge time (s)	30	50	50	220
Spritzweite (m)	Effective range (m)	n/a	n/a	n/a	n/a
Zulassungen	Approvals	CE*, EN3	CE*, EN1866	CE*, EN1866	CE*

Zulassungssymbole	CE* 	EN3	EN1866	GS	KM 	WM** 	BF 	Eco 
Zulassungen	CE Zulassung	EN3 Zulassung	EN1866 Zulassung	geprüfte Sicherheit	Kitemark	Marine Zulassung	Bafe 	eco label
Approvals	CE approval	EN3 approval	EN1866 approval	GS mark	Kitemark	Marine directive approval	Bafe	eco label

* Richtlinie 2014/68/EU über Druckgeräte Directive 2014/68/EU on Pressure Equipment

** Richtlinie 2014/90/EU über Schiffsausrüstungen Directive 2014/90/EU on Marine Equipment

Fettbrand Sonderlöscher

Cooking Oil And Fat Fires – Special Extinguisher



Neuruppin in der Anwendung

Neuruppin Fettbrandlöscher gewährleisten eine sichere Brandbekämpfung und verhindern eine Rückzündung durch chemische Reaktion.

Hauptanwendungen sind Restaurants, Kantinen, Fast Food Restaurants, Hotels, Lebensmittelindustrie, Haushalte, Labore, Imbisse und Bäckereien.

Produkteigenschaften:

- Große Löschleistung schafft Sicherheitsreserven
- Große Wurfweite bis zu 5m ergibt größte Sicherheit auch für den ungeübten Anwender
- Geeignet für sicheres Löschen von Fett- und Speiseölbränden entsprechend EN3-7
- Größere Sicherheit durch Anwendungstest an spannungsführenden Anlagen (bis zu 1000V bei 1m Entfernung)
- Stahlbehälter mit hochwertiger Pulverbeschichtung, frei von TGCI
- Hochwertiger Korrosionsschutz durch zusätzliche 1mm starke, doppelt qualitätsgeprüfte PE-Innenbeschichtung
- Spezielle Wirbeldüse für optimale Löschmittelverteilung und Tropfengröße
- Auch als fahrbare Löscher mit 50l verfügbar
- Ventilgriffe aus Edelstahl als Option erhältlich

The Neuruppin Application

The wet chemical extinguisher minimises the risk of re-ignition through chemical reaction and the F-class range also performs extremely effectively against vegetable fat and oil fires.

Primary use will be in restaurants, canteens, hotels, fast food outlets, bakeries, and industrial food production as well as households and laboratories.

Product features:

- High fire rating enhances safety margin
- The extended throw range (up to 5m) enhances fire fighting performance for unskilled users
- Suitable for use on cooking oil and fat fires according EN3-7
- Tested for use on electrical equipment (up to 1000V at 1m distance)
- Steel cylinder finished in red high quality polyester coating, free from TGCI
- Enhanced corrosion protection with additional internal corrosion protection via 1mm PE internal coating, tested twice to ensure layer projection quality
- Swirl-effect multi spray nozzle to optimise droplet size and improve discharge projection
- Wheeled 50ltr version available
- Valve handles made from Stainless Steel optional



Universalhalter
Universal Bracket



F 2 L



F 6 L



F 6 SKM



Wirblerdüse / swirl nozzle

Typ	Type	F 3 AKM	F 6 SKM	F 9 SKMx	SF 6 A
Füllmenge (l)	Charging (l)	3	6	9	6
Löschmittel	Extinguishing agent	Neufrol M	Neufrol M	Neufrol M	Neufrol FB + Neufoam P
Rating	Rating	8A 40F	13A 75F	21A 75F	21A 113B 75F
Löschmitteleinheiten (only Germany)		2	4	6	6
Temperatur (°C)	Temperature (°C)	0 / +60	0 / +60	0 / +60	0 / +60
Gewicht (kg)	Weight (kg)	6	11	15	10.2
Breite (mm)	Width (mm)	230	260	280	290
Höhe (mm)	Height (mm)	390	540	510	550
Spritzdauer (s)	Discharge time (s)	9	23	32	42
Spritzweite (m)	Effective range (m)	5	5	5	5
Zulassungen	Approvals	CE*, EN3	CE*, EN3, WM**	CE*, EN3, WM**	CE*, EN3

Typ	Type	F 2 L	F 6 L	F 9 L	SF 6 D
Füllmenge (l)	Charging (l)	2	6	9	6
Löschmittel	Extinguishing agent	Neufrol M	Neufrol M	Neufrol M	Neufoam SF
Rating	Rating	5A 40F	13A 75F	21A 75F	34A 233B 75F
Löschmitteleinheiten (only Germany)		1	4	6	10
Temperatur (°C)	Temperature (°C)	0 / +60	0 / +60	0 / +60	0 / +60
Gewicht (kg)	Weight (kg)	3.9	11	14	10.2
Breite (mm)	Width (mm)	140	225	240	225
Höhe (mm)	Height (mm)	390	560	540	560
Spritzdauer (s)	Discharge time (s)	19.5	33	48	32
Spritzweite (m)	Effective range (m)	4	5	5	5
Zulassungen	Approvals	CE*, EN3, KM, BF	CE*, EN3, KM, BF	CE*, EN3, WM**	CE*, EN3

Zulassungssymbole	CE*	EN3	EN1866	GS	KM	WM**	BF	Eco
Zulassungen	CE Zulassung	EN3 Zulassung	EN1866 Zulassung	geprüfte Sicherheit	Kitemark	Marine Zulassung	Bafe	eco label
Approvals	CE approval	EN3 approval	EN1866 approval	GS mark	Kitemark	Marine directive approval	Bafe	eco label

* Richtlinie 2014/68/EU über Druckgeräte Directive 2014/68/EU on Pressure Equipment

** Richtlinie 2014/90/EU über Schiffsausrüstungen Directive 2014/90/EU on Marine Equipment

Brände Polarer Flüssigkeiten (Alkohole) - Sonderlöscher

Polar Liquid Fires - Special Extinguisher

Neuruppin in der Anwendung

Der Neuruppin Sonderlöscher für Brände von wasserlöslichen flüssigen Brennstoffen. Typische Anwendung in der chemischen Industrie, Kosmetischen Industrie, bei der Herstellung von Reinigungs- und Desinfektionsmitteln, Farben, Biodiesel sowie Klebstoffen. Anwendung auch für Brände von Azeton, Propanol, Methanol, Ethanol und weitere Alkohole.

Produkteigenschaften:

- Spezieller alkoholbeständiger Schaum in internen Konzentratkartuschen
- Umweltfreundlich durch interne Kartusche, welche sich nur im Anwendungsfalle öffnet und einen alkoholbeständigen Schaumteppich bildet
- Sicherheitsreserven durch hohes Rating
- Schaumkartusche sichert lange Lebensdauer des Löschmittels
- Stahlbehälter mit hochwertiger Pulverbeschichtung, frei von TGCI
- Hochwertiger Korrosionsschutz des gesamten Löschers mit zusätzlicher 1mm starker doppelt qualitätsgeprüfte PE-innenbeschichtung
- Spezielle Schaumdüse für eine luftdichte Schaumabdeckung der brennenden Flüssigkeit
- Große Behälteröffnung ermöglicht einfache Wartung



The Neuruppin Application

The polar liquid fire extinguisher is used for special hazard fires on polar liquids.

Applications include the chemical industry and the production of cosmetics, cleaners, disinfectants and adhesives.

The extinguisher is also effective on acetone, propanol, methanol, ethanol and other alcohol based fires.

Product features:

- Polar liquid foam concentrate separated in a special internal cartridge
- Environmentally friendly agent which will mix instantly on use
- High fire ratings enhances safety margins
- The Neuruppin foam cartridge solution maximises the life time of the agent
- Steel cylinder finished in red high quality polyester powder coating, free from TGCI
- Enhanced corrosion protection with additional internal corrosion protection via a 1mm PE internal coating, tested twice to ensure layer protection quality
- Special nozzle delivers optimal foam density for burning polar liquids
- Large diameter neck for easier service inspection





S 6 SKA



S 50 AR

Typ	Type	S 6 SKA	S 50 AR
Füllmenge (l)	Charging (l)	6	50
Löschmittel	Extinguishing agent	Neufoam ARC	Totalon AR ultra
Rating	Rating	21A 183B + polar	A B B polar
Löschmitteleinheiten (only Germany)		6	n/a
Temperatur (°C)	Temperature (°C)	0 / +60	+5 / +60
Gewicht (kg)	Weight (kg)	10.2	100
Breite (mm)	Width (mm)	290	500
Höhe (mm)	Height (mm)	550	1000
Spritzdauer (s)	Discharge time (s)	37	120
Spritzweite (m)	Effective range (m)	5	2 - 3
Zulassungen	Approvals	CE*, EN3	CE*, EN1866

Zulassungssymbole	CE*	CE	EN3	EN1866	GS	KM	WM**	BF	Eco
Zulassungen	CE Zulassung		EN3 Zulassung	EN1866 Zulassung	geprüfte Sicherheit	Kitemark	Marine Zulassung	Bafe	eco label
Approvals	CE approval		EN3 approval	EN1866 approval	GS mark	Kitemark	Marine directive approval	Bafe	eco label

* Richtlinie 2014/68/EU über Druckgeräte Directive 2014/68/EU on Pressure Equipment

** Richtlinie 2014/90/EU über Schiffsausrüstungen Directive 2014/90/EU on Marine Equipment

Staubbrand Sonderlöscher

Smouldering Dust Fires – Special Extinguisher

Neuruppin in der Anwendung

Neuruppin Staubbrand Sonderlöscher, speziell entwickelt für schwelende Glutbrände von Feinstäuben, insbesondere Kohlestaubbränden.

Weitere Verwendung in der Kohleherstellung, Karton und Sperrholzherstellung, sowie der allgemeinen Holzbearbeitung.

Produkteigenschaften:

- Spezial Pulverapplikator zum verwirbelungsfreien Auftragen des Löschpulvers
- Deutliche Reduzierung des Explosionsrisikos
- Spezielle Eignung für Kohlenstaubbrände
- Sicherheitsreserven durch hohes Rating
- Stahlbehälter mit hochwertiger Pulverbeschichtung, frei von TGCI
- Löschmittelkontrolle durch Pistolengriff



The Neuruppin Application

Neuruppin dust fire extinguishers are specially designed to combat smouldering dust fires including coal.

Typical applications are coal mining, chipboard manufacturing and all wood processing operations.

Product features:

- Special powder applicator for smooth extinguishing operation
- Remarkable reduction of explosion risk
- Specially designed for coal dust fires
- High performance rating with enhanced safety margins
- Steel cylinder finished in red high quality polyester coating
- Squeeze grip control valve allows control of discharge





PG 6 HiBK

Typ	Type	PG 6 HiBK
Füllmenge (kg)	Charging (kg)	6
Löschmittel	Extinguishing agent	Neutrex ABC
Rating	Rating	special test
Löschmitteleinheiten (only Germany)		n/a
Temperatur (°C)	Temperature (°C)	-20 / +60
Gewicht (kg)	Weight (kg)	10.5
Breite (mm)	Width (mm)	200
Höhe (mm)	Height (mm)	560
Spritzdauer (s)	Discharge time (s)	15
Spritzweite (m)	Effective range (m)	n/a
Zulassungen	Approvals	CE*, EN3



Zulassungssymbole	CE*	EN3	EN1866	GS	KM	WM**	BF	Eco
Zulassungen	CE Zulassung	EN3 Zulassung	EN1866 Zulassung	geprüfte Sicherheit	Kitemark	Marine Zulassung	Bafe	eco label
Approvals	CE approval	EN3 approval	EN1866 approval	GS mark	Kitemark	Marine directive approval	Bafe	eco label

* Richtlinie 2014/68/EU über Druckgeräte Directive 2014/68/EU on Pressure Equipment

** Richtlinie 2014/90/EU über Schiffsausrüstungen Directive 2014/90/EU on Marine Equipment

Tandem Automatik Sonderlöscher

Tandem Automatic Fire Extinguisher

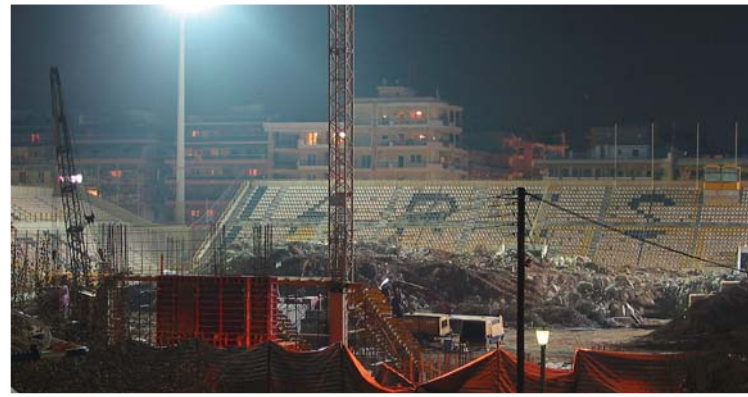
Neuruppin in der Anwendung

Neuruppin Tandem Automatik Sonderlöscher mit Dauerdrucktechnik sind neben dem normalen Löscheinsatz zusätzlich zur automatischen Auslösung durch ein Sprinklersystem geeignet.

Typische Anwendungsfälle sind Werkstätten, Industrie, Geschäfte, Garagen, Baucontainer, Heizungsräume, Lagerräume, Lagerstätten von Farben und Abfällen, landwirtschaftliche Betriebe und Haushalte.

Produkteigenschaften:

- Sprinklersystem zur Auslösung bei Temperaturen über 68°C
- Löschvorgang wird entweder durch Handbetätigung oder durch das Sprinklersystem ausgelöst
- Sicherheitsreserven durch hohes Rating
- Größere Sicherheit durch Anwendungstest an spannungsführenden Anlagen bei Benutzung als Handfeuerlöscher (bis zu 1000V bei 1m Entfernung)
- Stahlbehälter mit hochwertiger Pulverbeschichtung, frei von TGCI
- Hochwertiger Korrosionsschutz des gesamten Löschers
- Löscher als Schaum- oder Pulverausführung verfügbar



The Neuruppin Application

As well as being a first class portable extinguisher, the tandem special extinguisher delivers automatic fire protection through a valve mounted frangible bulb release device.

Typical areas of application are workshops, industry plants, shops, offices, garages, portacabins, heating systems, small storage areas, farm enterprises and households.

Product features:

- Special sprinkler head (68°C) for sensing fires
- Delivery of extinguishing agent is trigger controlled as a portable extinguisher or with a "one-shot" flow when used as an automatic installation
- Higher fire ratings enhances safety margins
- Safety margin due to tested use on electrical equipment when used as portable extinguisher (up to 1000V at 1m distance)
- Steel cylinder finished in red high quality polyester coating, free from TGCI
- Enhanced corrosion protection for foam unit
- Available as foam or dry chemical powder extinguisher



PG 6 Tandem



S 9 Tandem



Typ	Type	S 9 Tandem	PG 6 Tandem	PG 12 Tandem
füllmenge (l/kg)	Charging (l/kg)	9	6	12
Löschmittel	Extinguishing agent	Neufoam PG	Neutrex super	Neutrex super
Rating	Rating	43A 233B	43A 233B C	55A 233B C
Löschmitteleinheiten (only Germany)		12	12	15
Temperatur (°C)	Temperature (°C)	0 / +60	-30 / +60	-30 / +60
Gewicht (kg)	Weight (kg)	16	16	19
Breite (mm)	Width (mm)	250	230	250
Höhe (mm)	Height (mm)	650	600	670
Spritzdauer (s)	Discharge time (s)	32* 9**	15* 8**	23* 12**
Sprinklerweite (m)	Sprinkler range (m)	3,5 x 3,5	3,5 x 2	3,5 x 2
Spritzweite (m)	Effective range (m)	5 *	6 - 7 *	6 - 7 *
Zulassungen	Approvals	CE*, EN3	CE*, EN3	CE*, EN3

* Beim Einsatz als Feuerlöscher
 * By use as fire extinguisher
 ** Beim Einsatz als automatischer Löscher
 ** By use as automatic extinguisher

Zulassungssymbole	CE*	EN3	EN1866	GS	KM	WM**	BF	Eco
Zulassungen	CE Zulassung	EN3 Zulassung	EN1866 Zulassung	geprüfte Sicherheit	Kitemark	Marine Zulassung	Bafe	eco label
Approvals	CE approval	EN3 approval	EN1866 approval	GS mark	Kitemark	Marine directive approval	Bafe	eco label

* Richtlinie 2014/68/EU über Druckgeräte Directive 2014/68/EU on Pressure Equipment

** Richtlinie 2014/90/EU über Schiffsausrüstungen Directive 2014/90/EU on Marine Equipment

CAFS - Luftschaumgeräte

CAFS - Compressed Air Foam Systems

Foam Systems



Neuruppin in der Anwendung

Neuruppin CAFS sind fahrbare Luftschaumgeräte, die auf 50 l Schaumtrolleys basieren. Durch die Einspeisung von Stickstoff in die Förderleitung wird die Schaumqualität gesteigert und die Wurfweite deutlich erhöht. Gleichzeitig wird der Wasseranteil reduziert. Es wird eine äußerst homogene Schaumblasenstruktur hergestellt.

Es können 4 verschiedene CAFS Modelle angeboten werden:

- S 50 P CAFS (AFFF in separater Konzentrat-Kartusche)
- S 50 Free CAFS (Fluor-freier Schaum in separater Konzentrat-Kartusche)
- S 50 F CAFS (Frostgeschützter Schaum als Premix)
- S 50 A CAFS (Alkoholbeständiger Schaum als Premix)

Anwendungsgebiete der CAFS-Geräte sind z.B. die herstellende und verarbeitende Industrie, Chemie- und Lebensmittelindustrie, Logistik, Handwerk, Landwirtschaft, Lagerbereiche auch mit Hochregallagern, Abfall- und Recyclingbetriebe.

Produkteigenschaften:

- Große Wurfweite A13:AMJ13 einen optimalen Sicherheitsabstand
- Vertikal ca. 9m Wurfhöhe erreichbar
- Stabile und hohe Schaumqualität durch homogene Schaumblasenstruktur
- Hohes Haftvermögen des Schaumes auch an vertikalen Flächen
- Hohe Eindringtiefe durch optimalen Vollstrahl
- Flexibilität durch Einsatz verschiedener Schaumarten
- Sehr umweltfreundliche Variante verfügbar mit Fluor-freiem Schaum
- Geringer Wasserverbrauch und somit geringere Folgekosten
- Einfache Handhabung
- Konstante Wurfweite über die Spritzzeit durch Druckstabilisierungssystem
- Edelstahl-Behälter und Sicherheitsventil
- Ausführung mit 5m und 10m Schlauch verfügbar

The Neuruppin Application

Neuruppin CAFS are wheeled foam units with Compressed Air Foam System technology. The design bases on 50 l foam trolleys. By injecting Nitrogen in the feeder line, the foam quality and the throw distance will be considerably increased. At the same time, the water content is reduced. An extremely homogeneous foam bubble structure is produced.

There are 4 different CAFS models available:

- S 50 P CAFS (AFFF is a separated foam concentrate cartridge)
- S 50 Free CAFS (Fluorine-free foam is in a separate foam concentrate cartridge)
- S 50 F CAFS (Freeze protected foam as a premix)
- S 50 A CAFS (Alcohol resistant foam as premix)

Typical Applications for the CAFS units are for example the manufacturing industries, chemicals and food production, logistics, commerce, agricultural sites, stocks, waste handling and recycling industry.

Product features:

- Large horizontal throw distance gives optimal safety
- vertically ca. 9m throw distance possible
- stabile high foam quality by homogenous foam bubble structure
- High foam adhesive effect also on vertical surfaces
- Strong penetration effect
- Flexibility by availability of different foam types
- Very environmental friendly model available with Fluorine-free foam
- Very little need of water reduces the danger of secondary damages
- Easy handling
- Constant throw distance by pressure stabilisation system
- Cylinder made from Stainless steel
- Safety valve
- Models with 5m or 10m hose available



CAFS (Vorderansicht)
CAFS (frontside view)



CAFS (Rückansicht)
CAFS (back side view)

Typ	Type	S 50 P CAFS	S 50 Free CAFS	S 50 F CAFS	S 50 A CAFS
füllmenge (kg)	Charging (kg)	50	50	50	50
Löschmittel	Extinguishing agent	TOTALON Ultra N	BLUEFOAM 3x3	TOTALON AB-30 B	TOTALON AR Ultra
Rating	Rating	A / IV B	A / II B	A / IV B	A / IV B + polar
Löschmitteleinheiten (only Germany)		n/a	n/a	n/a	n/a
Temperatur (°C)	Temperature (°C)	+5 / +60	+5 / +60	-30 / +60	0 / +60
Gewicht (kg)	Weight (kg)	90	90	90	90
Breite (mm)	Width (mm)	475	475	475	475
Höhe (mm)	Height (mm)	1030	1030	1030	1030
Spritzdauer (s)	Discharge time (s)	110	110	110	110
Spritzweite (m)	Effective range (m)	10 - 12	10 - 12	10 - 12	10 - 12
Zulassungen	Approvals	CE*, EN 1866-1	CE*, EN 1866-1	CE*, EN 1866-1	CE*, EN 1866-1

Zulassungssymbole	CE*	CE	EN3	EN1866	GS	KM	WM**	BF	Eco
Zulassungen	CE Zulassung		EN3 Zulassung	EN1866 Zulassung	geprüfte Sicherheit	Kitemark	Marine Zulassung	Bafe	eco label
Approvals	CE approval		EN3 approval	EN1866 approval	GS mark	Kitemark	Marine directive approval	Bafe	eco label

* Richtlinie 2014/68/EU über Druckgeräte Directive 2014/68/EU on Pressure Equipment

** Richtlinie 2014/90/EU über Schiffsausrüstungen Directive 2014/90/EU on Marine Equipment

Übungslöcher Set

Trainings Extinguisher Set

Neuruppin in der Anwendung

Das Neuruppin Übungslöcher Set besteht aus dem Übungslöcher und einem stabilen Transportkoffer, in dem sich Dichtungen, Sicherungselemente und diverse Werkzeuge zur mehrfachen Wiederherstellung der Betriebsbereitschaft befinden.

Lieferumfang: ÜW 6 SKN

1 x Übungsgerät 6l Wasser Aufladelöcher
10 x Ersatzstahlflasche
10 x Teflon Berstscheibe
10 x Rundring 60x4
20 x Plombe
10 x Sicherungsklammer
1 x Hakenschlüssel mit Universalgriff
1 x Doppelmaulschlüssel 19x22
20 x Rundring 15x2 für Stahlflasche

Lieferumfang: ÜW 6 DN

1 x Übungsgerät 6l Wasser -
Dauerdrucklöcher
1 x Doppelmaulschlüssel 13x17
1 x Maulschlüssel SW50
1 x Fülladapter
10 x Rundring 33x3,5
20 x Plombe
Plombendraht
10 x Sicherungstift
20 x Rundring 12x2 für Schlauch

The Neuruppin Application

The Neuruppin extinguisher training kit consists of a training extinguisher and a specifically designed case contains gaskets, locking devices and several tools for multiple refillings.

Contents of training kit: ÜW 6 SKN

1 x 6 ltr water cartridge operated training unit
10 x CO2 cartridges
10 x Teflon bursting disc
10 x Gasket 'O' rings 60x4
20 x Seal
10 x Safety pins
1 x Hook wrench with universal tool grip
1 x Double open-ended spanner 19x22
20 x Gaskets 15x2 for cartridges

Contents of training kit: ÜW 6 DN

1 x 6 ltr water stored pressure training unit
1 x Double open-ended spanner 13x17
1 x Spanner SW50
1 x Charging adapter
10 x Gasket 33x3,5
20 x Seal
Copper sealing wire
10 x Safety pins
20 x Gaskets 12x2 for hose



Typ	Type	ÜW 6 SKN	ÜW 6 DN
Füllmenge (kg)	Charging (kg)	6	6
Löschmittel	Extinguishing agent	water	water
Rating	Rating	n/a	n/a
Temperatur (°C)		n/a	n/a
Gewicht (kg)	Weight (kg)	8kg (Set empty)	5kg (Set empty)
Breite (mm)	Width (mm)	n/a	n/a
Höhe (mm)	Height (mm)	n/a	n/a
Spritzdauer (s)	Discharge time (s)	30	30
Spritzweite (m)	Effective range (m)	5	5
Zulassungen	Approvals	CE*, EN3	CE*, EN3

Zulassungssymbole	CE*	EN3	EN1866	GS	KM	WM**	BF	Eco
Zulassungen	CE Zulassung	EN3 Zulassung	EN1866 Zulassung	geprüfte Sicherheit	Kitemark	Marine Zulassung	Bafe	eco label
Approvals	CE approval	EN3 approval	EN1866 approval	GS mark	Kitemark	Marine directive approval	Bafe	eco label

* Richtlinie 2014/68/EU über Druckgeräte Directive 2014/68/EU on Pressure Equipment

** Richtlinie 2014/90/EU über Schiffsausrüstungen Directive 2014/90/EU on Marine Equipment

Feuerlöscher Zubehör

Fire Extinguisher Equipment

Feuerlöscher Zubehör

Im Neuruppin Zubehörsortiment finden Sie alle benötigten Komponenten rund um den Feuerlöscher.

Nachfolgende Produkte stellen nur eine Auswahl unseres Produktumfanges dar.

Feuerlöscher Schutzschränke

- Diverse lackierte Stahlblech Ausführungen mit Schließeinrichtung
- Witterungsbeständige Kunststoffverkleidungen
- Schlagfeste Kunststoffboxen für den Einsatz auf LKWs und Schiffen

Feuerlöscherhalter und mehr

- Diverse Bodenständler
- Wandhalter je Löschertyp
- Große Auswahl an Haltern für LKWs und Schiffe
- Feuerlöscher Entnahme-Alarm
- Kunststofffußringe
- Hinweisschilder aller Art

Instandhaltungsgeräte

- Pulverumfüllanlagen
- CO₂-Stahlflaschen Füllanlagen
- Werkzeuge und Ersatzteile
- Druckprüfanlagen

Erste Hilfe Set

Das Erste-Hilfe-Set bietet ein Plus an Sicherheit in allen Bereichen wo ein Verletzungsrisiko gegeben ist und Brände auftreten können. Typische Anwendungsfälle sind: Autos, Boote, Haushalt, Hobby, Sportevents, Grillen, Imbis, Restaurants, Küchen.

Ausgestattet mit Fettbrandlöscher ist das Set hervorragend für Küchen geeignet. Das Erste-Hilfe-Set verfügt über bedruckte Innentaschen, welche das Verbandsmaterial für unterschiedliche Verletzungsarten beinhalten. Der jeweilige Inhalt ist für kleine, mittlere und größere Verletzungen vorsortiert. In weiteren Taschen sind zusätzliche Hilfsmaterialien wie Handschuhe, Dreieckstücher, Rettungsdecke und weitere Materialien, die über die DIN Anforderungen hinausgehen, untergebracht. Der Inhalt ist gut sortiert und leicht zugänglich – dies stellt einen raschen und gezielten Zugriff sicher.

Fire extinguisher equipment

Neuruppin offers a complete range of extinguisher support products, mounting brackets and service equipment.

Detailed below is a small selection of our range only.

Fire extinguisher storage cabinets

- A range of painted steel sheet metal fully enclosed cabinets
- Weatherproof ABS plastic housings
- Shock resistant ABS plastic cabinets for use on trucks and vessels

Fire extinguisher brackets and more

- A variety of supporting stands
- Wall brackets for each fire extinguisher type
- A wide range of brackets to be used on trucks and vessels
- Extinguisher anti-theft alarm
- Plastic foot ring
- All types of warning and emergency signs

Service equipment

- Powder refilling machines
- CO₂ Cartridge filling machine
- Tools and spare parts
- Pressure test equipment

First Aid kit

The First-Aid Kit can be used where there is the potential for fire or injury; for example, cars, boats, in the home and during leisure activities including camping, sporting events and barbeques, fastfood, restaurants, kitchens.

Equipped with Fat Fire Extinguisher the set is perfectly suitable for kitchens and homes. The First-Aid Kit bag is divided into sub-section inside pockets and is categorised according to the severity of the injury (small injuries, medium injuries and large injuries) plus additional bags to separate supporting materials such as gloves, triangular bandages, rescue sheets and further equipment which is supplied in addition to the DIN requirement. The First-Aid Kit is easy to access and comes complete with easy access zip.

Kunststoff Schutzschrank
Extinguisher Protection Plastic Cabinet



Stahl Schutzschrank
Extinguisher Protection Steel Cabinet



Fahrzeughalter mit Stütze
Vehicle Bracket



Wandhalter
Wall Bracket



Erste Hilfe Tasche
First-aid kit

Optionen / Options:
Für Autos/Garagen/Hobby:
For cars/garages/hobby: PG1E,
PG2E

Für Boote/Caravans/Haushalt:
For boats/caravans/households:
S 2 DF

Für Küchen/Restaurants:
For kitchens/restaurants: F 2 L



Service-Werkzeuge
Service Tools



Service Tools



CO₂ - Umfüllmaschinen
CO₂ filling machine

Fahrbare Feuerlöschgeräte

Wheeled Fire Extinguishers



Neuruppin in der Anwendung

Fahrbare Neuruppin Feuerlöschgeräte sind mit außenliegender Druckgasflasche und als Dauerdruckgeräte in vielen Löschmittelvarianten und in unterschiedlichen Größen verfügbar.

Hauptanwendungen sind Läger, Parkhäuser, Schwerindustrie, chemische Industrie, Kraftwerke, Energiebetriebe, Landwirtschaft, Flughäfen, Transport und Schifffahrt. CO₂ speziell für elektrische Anlagen.

Produkteigenschaften:

- Größen zwischen 10kg und 250kg verfügbar
- Sehr hohe Löschleistung und große Wurfweiten schaffen Sicherheitsreserven
- Konstanter Druck über die gesamte Löschzeit (Schaumlöscher)
- Pulver Feuerlöscher mit schaumverträglichem Löschmittel
- ABC und BC Pulverlöscher verfügbar
- Große Behälteröffnung für einfache Wartung
- Frostgeschützte Schaum-Variante verfügbar
- Edelstahlbehälter für Schaumlöscher
- 50 Liter Fettbrandlöscher verfügbar
- Schaumlöscher mit Weitwurfdüse verfügbar (S 50 W)
- 5m und 10m Schläuche verfügbar
- Zu unseren fahrbaren CAFS-Geräten siehe Seiten 32 und 33

The Neuruppin Application

Neuruppin wheeled units are equipped with external cartridges and available with a range of different sizes and extinguishants. Stored pressure options are also available. The main area of applications for these products includes storage areas, parking garages, heavy and chemical industry, energy industries, agriculture, airports, transport and marine installations. CO₂ is used on electrical devices.

Product Features:

- A range of different sizes from 10kg to 250kg
- High fire ratings and extinguishant throwing distances, which enhances safety margins
- Continuous pressure during complete discharge time (foam extinguisher)
- Powder extinguisher with foam compatible to dry chemical powder
- ABC and BC powder versions available
- Large diameter neck ring for easy service inspection
- Antifreeze protected foam version available
- Stainless steel cylinder for foam extinguisher available
- 50ltr cooking oil fire version available
- Foam version with long range nozzle available
- 5m and 10m hose available for powder and foam
- Concerning our wheeled CAFS units please see pages 32 and 33



K 10



PG 50 LM



S 50 A-1 / WA 50 F-500 P



PG 50 A

Typ	Type	P 50 (5/10)	G 50 (5/10)	PG 50 A (5/10)	PG 25 LM	PG 50 LM (5/10)	WA 50 F-500 P (5/10)
füllmenge (kg)	Charging (kg)	50	50	50	25	50	50
Löschmittel	Extinguishing agent	Totalit 2000 N	Totalit G Classic	ABC Pulver	Neutrex ABC	ABC Pulver	F-500
Rating	Rating	IIB, C	A, IIB, C	A, IIB, C	A, IIB, C	A, IIB, C	n.a.
Temperatur (°C)	Temperature (°C)	-30 / +60	-30 / +60	-30 / +60	-30 / +60	-30 / +60	+5 / +60
Gewicht (kg)	Weight (kg)	100	100	85	46	88	88
Breite (mm)	Width (mm)	500	500	455	510	480	467
Höhe (mm)	Height (mm)	1000	1000	1115	1000	1120	980
Spritzdauer (s)	Discharge time (s)	60	55	37	30	55	130
Spritzweite (m)	Effective range (m)	> 5	> 5	> 5	7 - 8	> 5	5 - 6
Zulassungen	Approvals	CE*, EN1866	CE*, EN1866, WM**	CE*, EN1866	CE*, EN1866	CE*, EN1866	CE*, EN 1866

Typ	Type	M 50 (5/10)	K10	K20	K 30	K 60
füllmenge (kg)	Charging (kg)	50	10	20	30	60
Löschmittel	Extinguishing agent	D Pulver	CO ₂	CO ₂	CO ₂	CO ₂
Rating	Rating	D	113B	113B	113B	144B
Temperatur (°C)	Temperature (°C)	-30 / +60	-30 / +60	-30 / +60	-30 / +60	-30 / +60
Gewicht (kg)	Weight (kg)	91	39	70	93	200
Breite (mm)	Width (mm)	470	350	470	490	650
Höhe (mm)	Height (mm)	1030	1250	1100	1140	1600
Spritzdauer (s)	Discharge time (s)	55	17	22	30	110
Spritzweite (m)	Effective range (m)	> 5	5	5	5	5
Zulassungen	Approvals	CE*, EN1866	CE*, EN 1866	CE*, EN 1866	CE*, EN 1866	CE*, EN 1866

Typ	Type	S 50 A-1	S 50 P (5 / 10)	S 50 W (5 / 10)	S 50 F / 5	S 50 AR / 5	F 50 A	G 250	P 250
füllmenge (l/kg)	Charging (l/kg)	50	50	50	50	50	50	250	250
Löschmittel	Extinguishing agent	Neufoam X	Totalon	Totalon X	Totalon AB -30	AR Schaum	Totalon FB	Totalit G CEN	Totalit 2000
Rating	Rating	A / IVB	A, B	A, B	A, B	A, B	A, F	A, B, C	B, C
Temperatur (°C)	Temperature (°C)	0 / +60	+5 / +50	0 / +50	-30 / +60	0 / +60	0 / +60	-20 / +50	-20 / +50
Gewicht (kg)	Weight (kg)	88	88	88	100	88	88	650	650
Breite (mm)	Width (mm)	467	470	470	470	470	470	2370	2370
Höhe (mm)	Height (mm)	980	1030	1030	1030	1030	1030	1350	1350
Spritzdauer (s)	Discharge time (s)	110	110	110	110	120	115	110	110
Spritzweite (m)	Effective range (m)	> 5	> 5	> 10	> 5	> 5	> 5	> 8	> 8
Zulassungen	Approvals	CE*, EN1866	CE*, EN1866	CE*, EN1866	CE*, EN1866	CE*, EN1866	CE*, EN1866	CE*, EN1866	CE*, EN1866

Zulassungssymbole	CE*	EN3	EN1866	GS	KM	WM**	BF	Eco
Zulassungen	CE Zulassung	EN3 Zulassung	EN1866 Zulassung	geprüfte Sicherheit	Kitemark	Marine Zulassung	Bafe	eco label
Approvals	CE approval	EN3 approval	EN1866 approval	GS mark	Kitemark	Marine directive approval	Bafe	eco label

* Richtlinie 2014/68/EU über Druckgeräte Directive 2014/68/EU on Pressure Equipment

** Richtlinie 2014/90/EU über Schiffsausrüstungen Directive 2014/90/EU on Marine Equipment

Produkte für den Brand- und Personenschutz

Fire Fighting And Personal Protection Equipment



Produkte für den Brand- und Personenschutz

Als Spezialist in allen Fragen rund um Sicherheit und Feuerschutz bietet Neuruppin ein umfangreiches Programm an persönlicher und technischer Schutzausrüstung für Feuerwehren und Rettungsdienste.

Strahlrohre / Armaturen / Schläuche

- Monitore und Schaumrohre
- Strahlrohre und Zumischer
- Kupplungen und Hydranten
- Schläuche aus Polyesterfaser
- Schläuche aus synthetischer Faser

Gefahrguttechnik

- Mess- und Warngeräte
- Gas- und Strahlenmessgeräte
- Ölbindemittel

Gebäudeausstattungen

- Flucht- und Rettungswegschilder
- Rauchwarnmelder
- Erste Hilfe Ausstattungen
- Löschdecken
- Wandhydranten und Haspeln

Feuerwehrausstattungen

- Persönliche Schutzausrüstungen
- Hitze- und Chemikalienschutzanzüge
- Atemschutz
- Fahrzeugausstattungen
- Rettungs- und Evakuierungsgeräte
- Pumpen und Stromerzeuger

Fire fighting and personal protection equipment

As experts in fire protection and security, Neuruppin offers a wide product range including personal and technical service equipment for fire fighting departments and rescue services.

Branch pipes / fittings / hoses

- Monitor and foam pipes
- In-line inductors and branch pipes
- Couplings and wall / hydrants
- Hoses made of polyester or synthetic fibre

Hazard treatment equipment

- Measuring and warning appliances
- Gas and radiation detection
- Spill control

Building equipment

- Emergency and escape signage
- Gas and smoke detectors
- First aid equipment
- Fire blankets
- Wall hydrants and hose reels

Fire brigade equipment

- Personal equipment
- Heat and chemical protection
- Breathing protection
- Rescue appliances
- Wall hydrants and hose reels
- Pumps and stand-by generators

Armaturen



Fittings

Löschdecken



Fire Blankets

Flucht- und Rettungswegschilder



Emergency Signs

Wandhydranten und Haspeln



Wall Hydrants & Hosereels

Feuerwehrausstattungen



Fire Brigade Equipment

Gefahrgutmittel



Hazardous Goods & Spills Control

Monitore und Schaumrohre



Monitor & Foam Pipes

Schläuche



Hoses

Löschmittel

Fire Extinguishing Agents

Neuruppin bietet eine umfangreiche und effektive Palette von verschiedensten Schaum- und Pulverlöschmitteln an sowie Additive für Wasserlöscher zur Verstärkung spezifischer Löschwirkungen.

Die Löschmittel werden speziell für bestimmte Anwendungsbereiche entwickelt und garantieren beste Löschergebnisse.

Durch das jahrzehntelange Know-how im vorbeugenden Brandschutz garantieren Neuruppin-Löschmittel höchste Funktionssicherheit und optimale Löscheffizienz. Gebinde sind nach CLP-Verordnung gekennzeichnet

Pulverlöschmittel:

- Neutrex ABC mit verschiedenen MAP-Anteilen Brandklasse A, B, Wirksubstanz: Phosphate / Sulfate
- Neutrex Super Brandklasse A, B, C - Hochrating Wirksubstanz: Phosphate / Sulfate
- Neutrex Standard Brandklasse A, B, C - economical Wirksubstanz: Phosphate / Sulfate
- Neutrex BC Brandklasse B, C Wirksubstanz: Kaliumsulfat, Natriumhydrogencarbonat, Kaliumhydrogencarbonat
- TOTALIT ABC oder BC oder D

Neuruppin offers a wide, effective range of different foam and dry chemical powder extinguishants and additives for water extinguishers to create special extinguishing effects.

These extinguishing agents are developed for specific applications and assure the best fire fighting performance.

Using Neuruppin's decades of fire protection knowledge and experience, our extinguishing agents guarantee reliability and optimal extinguishing efficiency.

Packages are marked according to CLP rules

Dry chemical powders extinguishants:

- Neutrex ABC with different MAP contents Fire classes A, B, C Active ingredient: phosphate / sulphate
- Neutrex Super Fire classes A, B, C - high rating Active ingredient: phosphate / sulphate
- Neutrex Standard Fire classes A, B, C - economical Active ingredient: phosphate / sulphate
- Neutrex BC Fire classes B, C Active ingredient: potassium sulphate Potassium hydrogen carbonate Sodium hydrogen carbonate
- TOTALIT ABC or BC or D



Schaummittel / flüssige Löschmittel:

- Neufoam X
Brandklasse A, B
Wirksubstanz: AFFF
- Neufoam FX / Neufoam FO
Brandklasse A, B
Wirksubstanz: AFFF & Frostschutz
- Neufoam SC / Neufoam eco HR
Brandklasse A, B
Wirksubstanz: AFFF hochrating
- Neufoam Eco
Brandklasse A, B
Wirksubstanz: Tensidreduzierter eco Schaum
- Neufrol / Neufrol C
Brandklasse A
Wirksubstanz: Frostschutzmittel
- Neufrol M
Brandklasse A, F
Wirksubstanz: Fettbrand Löschmittel
- F-500
Brandklasse A,B nach Zulassungsschein
- Neufoam ARC
Brandklasse A, B, B polare

Schaumkonzentrate:

Umfassendes Schaumkonzentrat-Sortiment
auf Anfrage



Foam extinguishing agents / wet chemicals:

- Neufoam X
Fire classes A, B
Active ingredient: AFFF
- Neufoam FX / Neufoam FO
Fire classes A, B
Active ingredient: AFFF & antifreeze
- Neufoam SC / Neufoam eco HR
Fire classes A, B
Active ingredient: AFFF high rating
- Neufoam Eco
Fire classes A, B
Active ingredient: low tenside eco foam
- Neufrol / Neufrol C
Fire Class A
Active ingredient: antifreeze
- Neufrol M
Fire classes A, F
Active ingredient: wet chemical
- F-500
Fire classes A,B according approval sheet
Effect: Wetting agent
- Neufoam ARC
Fire classes A, B, B alcohols

Foam Concentrate:

Wide range of foam concentrates on
request available



Global Strength. Local Expertise.
At your service.

Offices:

FLN Feuerlöschgeräte Neuruppin
Vertriebs - GmbH
Martin-Ebell-Strasse 4
16816 Neuruppin, Germany
Tel: +49 3391 6890
Fax: +49 3391 689116
Email: fln@tycoint.com

www.fln-neuruppin.de
www.tfppemea.com